

# CRESCERE

# al MUSEO



2010-2011



SISTEMA DEI MUSEI  
MANTOVANI



Sistema  
Museale  
Regione Lombardia



Ufficio Scolastico  
Provinciale  
di Mantova



Regione Lombardia  
Cultura



provincia  
di mantova

Provincia di Mantova  
Ufficio Beni Culturali e Musei  
Piazza Mantegna, 6  
46100 Mantova  
T 0376 357351  
F 0376 357510  
E musei@provincia.mantova.it  
www.sistemamusealeprovinciale.mantova.it  
www.provinciadimantova.it



IAT Mantova  
Piazza Mantegna, 6  
46100 Mantova  
T 0376 432432  
F 0376 432433  
sms 329 0189367  
E info@turismo.mantova.it  
www.turismo.mantova.it

IAT Castiglione delle Stiviere  
Via Marta Tana, 1  
46043 Castiglione delle Stiviere  
T 0376 944061

IAT Sabbioneta  
Piazza D'Armi, 1  
46018 Sabbioneta  
T 0375 52039

IAT San Benedetto Po  
Piazza Teofilo Folengo, 22  
46027 San Benedetto Po  
T 0376 623036



Camera di Commercio  
Mantova



FONDAZIONE  
BANCA AGRICOLA MANTOVANA



APAM artebus

## PROGETTI PER LA SCUOLA DELL'INFANZIA



vedere

COMUNICARE

SCOPRIRE

INVENTARE



mostrare

CONOSCERE



costruire

Mantova, un territorio che accoglie

Guida alle attività didattiche



Progetti  
per la Scuola  
dell'infanzia



## 13 Museo d'Arte Moderna e Contemporanea Gazoldo degli Ippoliti



Con arte per l'arte. Laboratorio di arte moderna e contemporanea

### Tipologia dell'attività

Visita guidata  
Laboratorio didattico

### N. partecipanti per gruppo

massimo 25

### Frequenza e durata

da ottobre a maggio  
da 3 a 5 incontri di 2 ore ciascuno

### Costo

A pagamento

### Descrizione del progetto

Il progetto è ideato e gestito da Beatrice Pastorio con il coordinamento di Alessia Comunian. Il laboratorio propone attività di avvicinamento al colore, ai materiali, alla costruzione e scomposizione delle immagini. Durante gli incontri si utilizzeranno diversi materiali (in polvere, in pasta, inchiostri, ...), diversi supporti

(carta, tessuto, plastica, ...), differenti strumenti (pennelli, spatole, spruzzi, ...). Il percorso si propone di far avvicinare chiunque all'arte contemporanea. L'azione del gesto sulla carta viene vista come elemento fondamentale della ricerca, dell'incontro di istintività ed emozioni, di realtà e fantasia.

### Modalità di svolgimento e materiali utilizzati

Durante gli incontri verrà analizzata: la gestualità nella creazione pittorica; lo studio del movimento e della creazione artistica; lo sviluppo del segno in graffio;



l'espressione della macchia e del segno. Molteplici i materiali utilizzati: colori a tempera, acrilici, acquerelli, colori in polvere, colori a dita, inchiostri, chine, pastelli. Carta, carta velina, pellicola di acetato, tessuti.

**Il progetto è consigliato anche per**  
Scuola primaria

## 19 MASTeR Laboratorio interattivo Mantova



La forma delle nuvole

### Tipologia dell'attività

Laboratorio didattico

### N. partecipanti per gruppo

circa 25

### Frequenza e durata

da settembre a giugno  
1 incontro di 2 ore

### Costo

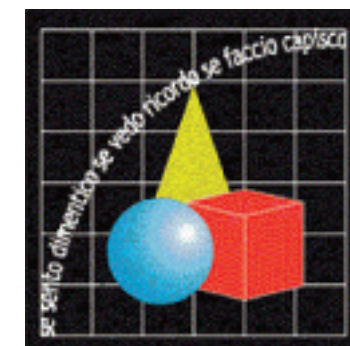
80 euro complessivi per la classe

### Descrizione del progetto

Sono di panna o bambagia? Pecorelle, navi, conigli, nastri colorati...ma che forma hanno le nuvole? Sembrarebbero tutte uguali ma invece... Con l'aiuto di foto, descrizioni e modelli indaghiamo il cielo per scoprire come e perché le nuvole cambiano.

### Modalità di svolgimento e materiali utilizzati

Laboratorio pratico con carta, colla, forbici, ecc.



**Il progetto è consigliato anche per**  
Scuola primaria

## 19 MASTeR Laboratorio interattivo Mantova



Bolle di sapone: gioco o geometria?

### Tipologia dell'attività

Laboratorio didattico

### N. partecipanti per gruppo

circa 25

### Frequenza e durata

da settembre a giugno  
1 incontro di 2 ore

### Costo

80 euro complessivi per la classe

### Descrizione del progetto

Bolle sferiche, bolle cubiche, bolle grandi, resistenti, a nastro e chi più ne ha più ne metta: alla scoperta della geometria delle bolle di sapone attraverso uno dei giochi più classici. Per i piccoli: scoprire un mondo di bolle (tutte sferiche...?). Per i più grandi: scoprire un mondo di bolle... e le leggi fisiche che lo regolano.

### Modalità di svolgimento e materiali utilizzati

Laboratorio pratico con miscele per bolle di sapone.

**Il progetto è consigliato anche per**  
Scuola primaria



## 19 MASTeR Laboratorio interattivo Mantova



Vedere il suono

### Tipologia dell'attività

Laboratorio didattico

### N. partecipanti per gruppo

circa 25

### Frequenza e durata

da settembre a giugno  
1 incontro di 2 ore

### Costo

80 euro complessivi per la classe

### Descrizione del progetto

Suono, rumore, frastuono, baccano, fracasso, che differenza c'è? Alla scoperta delle onde sonore, non solo con le orecchie ma anche con gli occhi! Modelli, congegni e strumenti per produrre (e vedere) le onde sonore.

### Modalità di svolgimento e materiali utilizzati

Laboratorio pratico, macchine e strumenti.

**Il progetto è consigliato anche per**  
Scuola primaria



## 21 Museo Civico di Palazzo Te Mantova



### Nel mondo dei Giganti

#### Tipologia dell'attività

Laboratorio didattico  
Percorso tematico

#### N. partecipanti per gruppo

massimo 25

#### Frequenza e durata

da ottobre a giugno  
1 incontro di 1 ora e 30 minuti

#### Costo

A pagamento



#### Descrizione del progetto

Il mito dei Giganti viene vissuto attraverso le immagini affrescate nella Sala dei Giganti, la narrazione e la rielaborazione della storia stimolando i bambini ad utilizzare sensorialità diverse.

#### Modalità di svolgimento e materiali utilizzati

Lezioni in Museo e attività di laboratorio. Agli insegnanti verrà consegnato un CD-ROM con materiale di supporto e di approfondimento degli argomenti trattati.

**Il progetto è consigliato anche per**  
Scuola primaria

## 22 Museo della Città Palazzo San Sebastiano Mantova



### Mantova come Roma: la passione per l'antico - percorso per i più piccoli

#### Tipologia dell'attività

Percorso tematico  
Laboratorio didattico

#### N. partecipanti per gruppo

circa 25

#### Frequenza e durata

da ottobre a maggio  
4 incontri di 2 ore ciascuno

#### Costo

70 euro complessivi per la classe



#### Descrizione del progetto

Il progetto offre l'opportunità di ricostruire lo sviluppo urbano della città nel corso dei secoli e attraverso i materiali museali (manufatti lapidei, rilievi, statue) vuole dare la possibilità agli alunni di scoprire l'abilità tecnica dei grandi maestri del Rinascimento e di ripercorrere la storia di Mantova dall'antichità ad oggi.

#### Modalità di svolgimento e materiali utilizzati

L'attività pratica relativa al percorso Mantova come Roma: la passione per l'antico in collaborazione con i "Laboratori creativi Art Attack Magazine", prevede la creazione mediante tecniche specifiche, di semplici rilievi d'ispirazione classica o

la realizzazione, di elementi di un prototipo classico architettonico. Sussidi didattici: postazioni interattive, software dedicati.

**Il progetto è consigliato anche per**  
Scuola primaria

## 22 Museo della Città Palazzo San Sebastiano Mantova



### Scopriamo la città dell'Unesco - percorsi per i più piccoli

#### Tipologia dell'attività

Percorso tematico  
Laboratorio didattico

#### N. partecipanti per gruppo

circa 25

#### Frequenza e durata

da ottobre a maggio  
4 incontri di 2 ore ciascuno

#### Costo

70 euro complessivi per la classe



#### Descrizione del progetto

I percorsi si propongono di guidare i bambini alla scoperta di Mantova e della sua storia dall'antichità ad oggi. Si conoscerà l'evoluzione urbanistica e architettonica della città con l'ausilio di carte topografiche antiche e moderne e attraverso i materiali museali (manufatti lapidei, rilievi, statue). Le opere del Mu-

seo offriranno inoltre la possibilità agli alunni di scoprire l'abilità tecnica dei grandi maestri del Rinascimento.

#### Modalità di svolgimento e materiali utilizzati

Per il percorso "Scopriamo la città dell'Unesco" l'attività laboratoriale, proposta dal Museo in collaborazione con i "La-

boratori creativi Art Attack Magazine", prevede la realizzazione di un pop up riprodotto lo skyline della città. Sussidi didattici: postazioni interattive, software dedicati, kit didattico multimediale.

**Il progetto è consigliato anche per**  
Scuola primaria

## 23 Museo Diocesano "Francesco Gonzaga" Mantova



### Animali al museo

#### Tipologia dell'attività

Percorso tematico  
Laboratorio didattico

#### N. partecipanti per gruppo

massimo 30

#### Frequenza e durata

da ottobre a giugno  
1 incontro di 2 ore

#### Costo

100 euro complessivi per la classe

#### Descrizione del progetto

Il percorso ha la finalità di stimolare i bambini a ritrovare e riconoscere in alcune opere d'arte, accanto alle figure umane, la presenza degli animali di cui è spiegata la ragione attraverso il racconto dell'operatore didattico.

#### Modalità di svolgimento e materiali utilizzati

Dopo una breve caccia agli animali all'interno del museo, ai bambini viene raccontata la vita di un Santo, contraddistinto dalla presenza di un animale simbolico. Ai piccoli vengono consegnate delle schede in cartoncino che riproducono gli episodi salienti della storia raccontata, dopodiché



i bimbi devono riordinare i vari tasselli con l'obiettivo di ricostruire visivamente e cronologicamente le vicende precedentemente ascoltate ed eventualmente integrare le parti mancanti.

**Il progetto è consigliato anche per**  
Scuola primaria



## 37 Museo diffuso della Città Sabbioneta



### Sulle tracce degli animali in Giardino

#### Tipologia dell'attività

Percorso tematico  
Laboratorio didattico

#### N. partecipanti per gruppo

massimo 30

#### Frequenza e durata

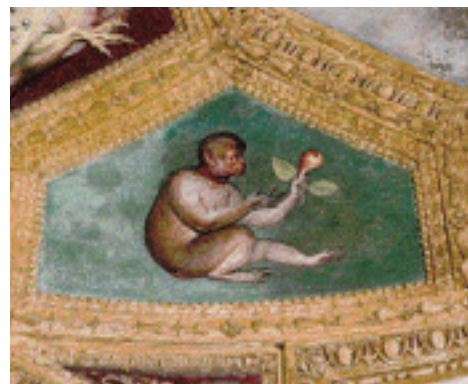
da ottobre a maggio  
1, 2 o 3 incontri di 2 ore ciascuno

#### Costo

75 euro+biglietto di Ingresso (1 incontro)  
140 euro+biglietto di Ingresso (2 incontri)  
190 euro+biglietti di Ingresso (3 incontri)

#### Descrizione del progetto

I più piccoli, a cui il percorso è dedicato, si divertiranno a esplorare i quattro elementi rincorrendo gli animali reali e fantastici dipinti nei palazzi gonzagheschi. Obiettivi: conoscere la differenza tra un animale reale e fantastico; conoscere i quattro elementi; saper riconoscere gli



animali dipinti nei palazzi gonzagheschi e associarli all'elemento di appartenenza; sviluppare capacità manuali.

#### Modalità di svolgimento e materiali utilizzati

Lezione in museo e attività di laboratorio a scuola sotto la guida dell'operatore (visita a Palazzo del Giardino in 1 o 2 incontri; visita a Palazzo del Giardino e Palazzo Ducale in 3 incontri).

L'attività pratica consiste nella creazione di animali tridimensionali decorati con applicazioni di vari materiali. Infine gli animali verranno collocati nel loro habitat/elemento di appartenenza. Ai docenti verrà consegnato un CD Rom con materiale di supporto e approfondimento degli argomenti trattati.

**Il progetto è consigliato anche per**  
Scuola primaria

## 42 Castello Scaligero Villimpenta



### Un Castello da Favola

#### Tipologia dell'attività

Percorso tematico

#### N. partecipanti per gruppo

circa 25

#### Frequenza e durata

da febbraio a luglio  
1/2 incontri di 2 ore ciascuno

#### Costo

50 euro complessivi per la classe



#### Descrizione del progetto

Il Castello di Villimpenta, oltre che antico maniero, è un luogo magico dove i piccoli visitatori verranno portati per mano attraverso un itinerario che si snoderà tra torri e fiabe, racconti all'ombra di antiche mura e sorprendenti incontri... i personaggi delle favole della nostra tradizione si occuperanno di narrare e far rivivere questi antichi luoghi non solo attraverso

la loro storia ma anche, e soprattutto, attraverso leggende e suggestioni.

#### Modalità di svolgimento e materiali utilizzati

L'iniziativa vuole porsi come prima introduzione al mondo medievale per i bambini. Attraverso le favole e percorrendo i vari ambienti del castello, verrà presentato ai piccoli un modo di vivere e

un immaginario, in parte lontano a quello della nostra epoca, con lo scopo di stimolare in loro la curiosità verso un periodo storico che ha fortemente caratterizzato il nostro territorio.

**Il progetto è consigliato anche per**  
Scuola primaria

## Si consigliano anche i seguenti progetti educativi

Museo Palazzo Bondoni Pastorio, Castiglione delle Stiviere  
Giocare coi simboli. Il castello brucia, il cane insegue la lepre.  
Disegna il tuo stemma - pag. 51

Museo di Palazzo Ducale, Mantova

I paradisi dei Gonzaga: quattro giardini per quattro stagioni - pag. 61  
Scienza e magia alla corte dei Gonzaga - pag. 62

Museo Numismatico Fondazione BAM, Mantova

Un tesoro...di Museo - pag. 63

Pinacoteca Comunale, Quistello

Cos'è un museo? Lettura/Introduzione all'opera d'arte - pag. 65

Museo diffuso di Sabbioneta, Sabbioneta

Il Palazzo e la sua corte - pag. 70

Museo Civico Polironiano, San Benedetto Po

Pin pin cavalin - pag. 72

Galleria del Premio Suzzara, Suzzara

Racconta l'arte (per non metterla da parte) - pag. 74