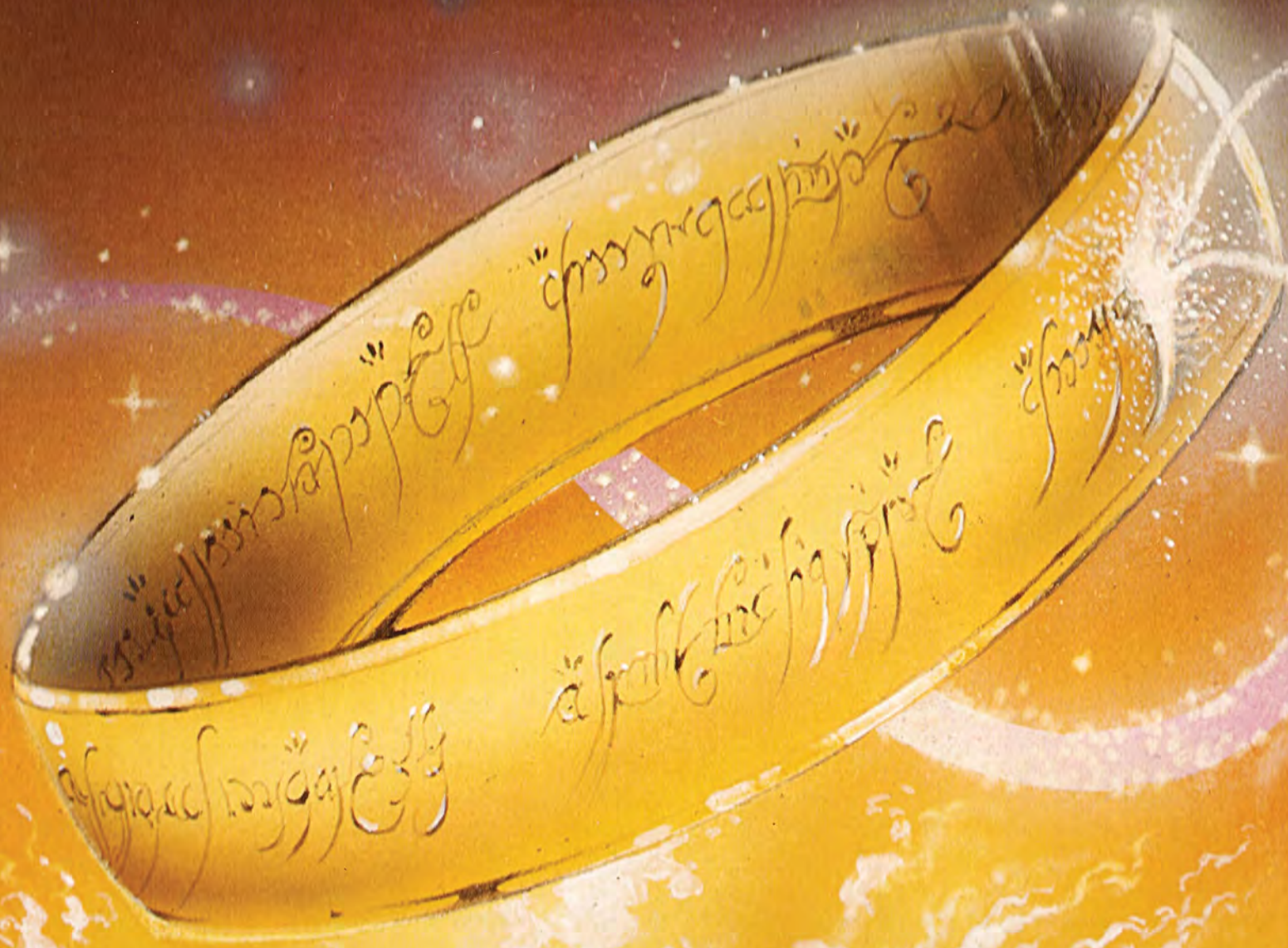


LA MAGIA DELL'ANELLO da TOLKIEN a JACKSON

FUMETTI, TAVOLE ORIGINALI, EDIZIONI RARE, STATUE, DIORAMI, GIOCHI E MANIFESTI CINEMATOGRAFICI



© ART Angelo Montanini

IN MOSTRA DAL **24 GENNAIO** AL **22 MARZO** 2015
 DA MARTEDÌ A VENERDÌ 15.00-19.00 SABATO E DOMENICA 15.00-20.00
VIALE CAMPANIA 12 - MILANO 0249524744 WWW.MUSEOWOW.IT

EXHIBITION: FROM JANUARY 24TH TO MARCH 22ND 2015

OPENING TIMES: TUESDAY-FRIDAY 3.00-7.00 PM SATURDAY-SUNDAY 3.00-8.00 PM CLOSE ON MONDAY



in collaborazione con



con il patrocinio di



postazioni multimediali



media partner



sponsor tecnico





mostra

La Magia dell'Anello da Tolkien a Jackson

**dal romanzo al cinema passando per il fumetto,
l'illustrazione, il collezionismo, i giochi e le parodie**

24 gennaio - 22 marzo 2015

WOW SPAZIO FUMETTO

Museo del Fumetto, dell'Illustrazione e dell'Immagine animata di Milano
Viale Campania 12 - Milano

Info: 02 49524744/45 - www.museowow.it - Ingresso 5 euro (ridotto 3 euro)

Orario mostra: da martedì a venerdì, ore 15.00-19.00; sabato e domenica, ore 15.00-20.00.

Dal 24 gennaio al 22 marzo WOW Spazio Fumetto - Museo del Fumetto di Milano (Viale Campania 12) si trasforma nella Terra di Mezzo ospitando una grande mostra dedicata alla saga de "Il Signore degli Anelli", a partire dall'intrigante figura dell'autore dei romanzi J.R.R. Tolkien fino alle fortunate trasposizioni cinematografiche di Peter Jackson, passando dall'opera dei grandi illustratori, dalle parodie, dal collezionismo e dagli altri mille mondi che compongono questa moderna mitologia fantasy.

Grazie alla collaborazione dei più importanti collezionisti ed esperti, come la Società Tolkieniana Italiana, DAMA Collection, il Greisinger Museum (unico museo al mondo dedicato alla Terra di Mezzo) e Fermo Immagine - Museo del Manifesto Cinematografico i visitatori potranno avventurarsi in un viaggio unico che permetterà di scoprire come dalle parole si sia passati alle immagini: edizioni rare, dipinti, illustrazioni, tavole originali, fotografie, manifesti cinematografici, locandine, fotobuste, video, statue, action figures, videogames, giochi da tavolo, gadget, libri, fantastici plastici realizzati con migliaia di mattoncini LEGO e molto altro...

E in più laboratori, incontri, giornate ludiche e tanti appuntamenti all'insegna del mondo tolkieniano per testimoniare come l'opera nata dall'estro di Tolkien alimenti il nostro immaginario da oltre settant'anni.

La mostra ***La Magia dell'Anello***, curata da Riccardo Mazzoni, Ninni Dimichino e Davide Martini e realizzata da **WOW Spazio Fumetto – Museo del Fumetto di Milano, Spazio Excalibur e Fermo Immagine – Museo del Manifesto Cinematografico**, in collaborazione con la **Società Tolkieniana Italiana**, il **Greisinger Museum** e **DAMA Collection**, con il supporto media di Radio Brea, di Tolkien Italia Network e di Orgogli Nerd propone un viaggio avventuroso alla scoperta della mitologia che compone una delle saghe più amate di sempre: *Il Signore degli Anelli*.

Il percorso espositivo inizia con **una sezione dedicata allo scrittore inglese John Ronald Reuel Tolkien** (1892-1973), autore de *Lo Hobbit* (1937) e *Il Signore degli Anelli* (1954-55). In mostra, provenienti dalla collezione del Greisinger Museum, accanto alle rare prime edizioni dei suoi libri (nel 1937 *Lo Hobbit* venne stampato in sole 1500 copie), saranno esposti preziosi volumi autografati dall'autore, edizioni provenienti da tutto il mondo e raffinate riproduzioni delle illustrazioni realizzate dallo stesso Tolkien per *Lo Hobbit*. Non mancherà il testo della poesia *Le rive del Paese delle Fate*, scritta nel 1915, considerata dallo stesso Tolkien il vero punto di partenza della sua mitologia.

Da quel lontano 1937 che vide dare alle stampe la prima edizione de *Lo Hobbit*, illustrata dallo stesso Tolkien con 10 tavole in bianco e nero, non si contano gli **artisti** che si sono cimentati nella difficile impresa di dare un volto e una forma all'avidio Gollum, al prode Aragorn, al buon Frodo, al perfido Sauron, al saggio Gandalf, al drago Smaug e a tutti gli altri protagonisti della "grande impresa".

Attraverso un'inedita, eccezionale raccolta di opere originali curata da Davide Martini, provenienti dalla DAMA Collection (la seconda collezione al mondo dedicata all'arte ispirata al mondo tolkieniano), dal Greisinger Museum e dietro gentile concessione degli artisti, sarà possibile ammirare tra gli altri, i preziosi lavori dei fratelli Hildebrandt, interpreti di una Terra di Mezzo tutta americana contrapposti alle visioni degli inglesi **Roger Garland** e **Chris Achilleos**, passando per le opere di artisti italiani come **Angelo Montanini**, autore dell'immagine del manifesto della mostra e di cui si potranno ammirare per la prima volta, tutti i dodici originali dei suoi celebri nani realizzati per l'americana Iron Crown. Sempre dall'Italia e nuovamente per la prima volta, saranno esposte le illustrazioni create nel 1974 da **Piero Crida** per le copertine dei tre volumi tascabili pubblicati da Rusconi e sempre a tema "Il Signore degli Anelli" finalmente anche in Italia, verrà esposta un'illustrazione del 1960 dell'artista olandese **Cor Blok**, il primo a realizzare immagini ispirate al capolavoro di Tolkien. Imperdibili infine anche i lavori di autentici "mostri sacri" dell'illustrazione fantasy come **Ted Nasmith**, **Alan Lee** e **Donato Giancola**: una galleria di immagini che aiutano il visitatore più inesperto a comprendere come, prima dei film di Jackson, la fantasia degli illustratori sia riuscita a regalare visioni differenti della Terra di Mezzo e dei suoi abitanti.

In mostra saranno esposte anche i disegni realizzati da **Sua Maestà Margherita II, regina di Danimarca**: nel 1977, la sovrana, che da sempre coltiva la passione per la pittura e il disegno, realizzò queste tavole per illustrare un'edizione danese del *Signore degli Anelli* firmandole con lo pseudonimo di Ingahild Grathmer.

Non può certo mancare una sezione dedicata all'importantissimo ruolo svolto dal **fumetto** nella diffusione del mito della saga tolkieniana: ecco in mostra le **tavole originali** di **Luis Bermejo** realizzate per il suo bellissimo *Il Signore degli Anelli* e da **David Wenzel** per *Lo Hobbit*, ma anche una rara versione de *Lo Hobbit* a fumetti realizzato in Bulgaria negli anni Settanta, oltre alle tavole che illustrano la biografia di Tolkien a fumetti recentemente pubblicata negli Stati Uniti. Spazio anche alle divertenti **parodie** con riproduzioni delle pagine più belle delle storie Disney (***Paperino e il signore del Padello***) e i quattro episodi della ***Spada di ghiaccio*** del maestro Massimo De Vita), dello strampalato ***Signore dei Ratti*** di Leo Ortolani e delle spassose vignette de ***Il Signore dei Porcelli*** firmate dagli autori di **Zannablù**, fino ai **Simpson**, che in una puntata della serie animata vestono i panni degli eroi di Tolkien.

Importantissimo è il rapporto del *Signore degli Anelli* con il **cinema**. In molti hanno infatti provato a trasformare in film la saga senza però riuscire nel monumentale intento (si dice che ci abbiano provato perfino i Beatles e Stanley Kubrick!). Grazie al materiale proveniente dall'archivio del museo Fermo Immagine di Milano, la mostra ospita numerosi **manifesti e fotobuste** che testimoniano quanto i sei

film diretti da Peter Jackson tra il 2001 e 2014 si siano imposti nell'immaginario collettivo. A testimoniare quanto il cinema avesse già tentato di elaborare la saga tolkieniana prima di Jackson, ecco numerose testimonianze della versione animata de *Lo Hobbit* realizzata nel 1966 e del curioso esperimento girato a tecnica mista (in *rotoscoping*, ossia riprendendo attori dal vivo poi "ricalcati" da animatori) da **Ralph Bakshi** nel 1978 per il suo adattamento de *Il Signore degli Anelli*, di cui si potranno ammirare diversi *cels* originali provenienti dalla collezione del Greisinger Museum. I personaggi dei film di Jackson prendono vita grazie alla magnifica collezione di **statue** prestate da www.animetoys.it che andranno a unirsi a tre pezzi davvero suggestivi come la **statua di Gollum a grandezza naturale** (pezzo rarissimo prodotto da WETA, azienda che si è occupata degli straordinari effetti speciali dei film), la statua dell'**Uruk-hai** (gigantesco orco della Terra di Mezzo in tenuta da battaglia alto oltre due metri) proveniente dalla collezione del Greisinger Museum, e la grossa testa dello spaventoso **Balrog**. In mostra anche una **perfetta replica de "L'Anello" cinematografico** in oro realizzata in occasione dell'anteprima italiana del primo film di Jackson dall'orafo lucchese **Alessio Leoncini**. Tra i pezzi forti della mostra, esposti grazie al prezioso contributo della Società Tolkieniana, va segnalato anche il **monumentale diorama** di 2x3 metri che riproduce la mitica Battaglia del Fosso di Helm tra orchi e uomini di Rohan. In mostra anche 8 riproduzioni dei **costumi di scena** tra i quali quelli delle protagoniste femminili dei film di Jackson realizzati da Veerena Cosplay di Bologna.

Per immergersi ancora di più nella Terra di Mezzo e scoprirne tutti i segreti, il visitatore potrà interagire con le installazioni multimediali realizzate in collaborazione con **GlobalMedia** e **Epson**. Grazie alla Mappa interattiva della Terra di Mezzo sarà possibile visualizzare clip delle principali scene tratte dalle due trilogie cinematografiche, scoprendo dove si sono svolte le battaglie più epiche e gli incontri più spettacolari. Inoltre il visitatore potrà tentare di rubare l'Unico Anello alla statua di Gollum: provateci e ne scoprirete le conseguenze!

Spazio anche ai **Fanfilm**, le pellicole realizzate dagli appassionati della saga tolkieniana con grande perizia e qualità. Da non perdere *Tolkien's Road* un corto di 35 minuti realizzata da un gruppo di studenti americani che racconta la vita di Tolkien nel periodo che lo ha portato a scrivere *Lo Hobbit* e, naturalmente *Diari della Terza Era*. Ispirato a *Il Simarilion* e a *Il signore degli Anelli* è stato girato da Claudio Ripaldi ed Elena Cancellieri con un budget di soli 1400 euro ed è il primo fan film italiano.

Grazie alla preziosa collaborazione di **LEGO®** saranno esposti numerosi **set della serie "Il Signore degli Anelli"** costruiti con migliaia di mattoncini e riproducenti le scene più celebri dei film di Jackson. L'**Associazione Brianza Lug** partecipa invece fornendo due magnifici plastici che riproducono la scena del Monte Fato e le Paludi della Morte costruiti con 6.000 mattoncini LEGO®.

Giochi Uniti porterà in esposizione alcuni dei giochi considerati un must per gli amanti della saga tolkieniana. **Lo Hobbit gioco di carte**, **Lo Hobbit il gioco del film**, **Lo Hobbit il gioco da tavolo** del celebre autore Knizia che firma anche il board game de **Il Signore degli Anelli**. Sempre dedicato a *Il Signore degli Anelli*, i visitatori potranno ammirare il **gioco di carte** cooperativo, **Il duello** gioco da tavolo creato da Peter Neugebauer e illustrato da John Howe, l'illustratore tolkieniano per eccellenza e il gioco di strategia **Il Signore degli Anelli: la sfida**. Per rendere la visita alla mostra ancor più emozionante, Giochi Uniti allestirà anche uno spazio dedicato a **SDA: Avventure nella Terra di Mezzo**, gioco da tavolo deluxe ambientato nella Terra di Mezzo 17 anni prima della Guerra dell'Anello, **L'unico anello** e **Hobbit Tales**, il nuovo gioco di narrazione con carte finemente illustrate da poco sul mercato.

La Magia dell'Anello non è solo mostra. Coordinati dalla Società Tolkieniana Italiana e da Tolkien Italia Network sono previsti **incontri con autori, traduttori, illustratori ed esperti di usanze hobbit**. Non mancheranno poi **corsi di lingua e scrittura elfica** ma anche di **combattimento con spada** a cura della Compagnia dei Viaggiatori in Arme, proiezioni, dimostrazioni di **giochi di ruolo**, **concerti**, **tornei di game** e, realizzato in collaborazione con Cosplay City, un **contest dedicato ai Cosplay**.

Per info www.museowow.it/ <http://magiaanello.blogspot.it/>

Ufficio stampa WOW Spazio Fumetto – Enrico Ercole 349/5422273 – enricoercole2@gmail.com



ViviMilano > Feste Mercatini Fiere > La Magia dell'Anello allo Spazio Wow Museo del Fumetto

Cerca la manifestazione



7

 8

 0


ESPOSIZIONI

La Magia dell'Anello allo Spazio Wow Museo del Fumetto

di **Marco Lottaroli** - Ultimo aggiornamento: 23/01/2015

[FOTO](#)
[MAPPA](#)


Un racconto straordinario per gli amanti del fantasy.

[GUARDA LA FOTOGALLERY](#)

È dedicata alla saga de "Il Signore degli Anelli" la mostra che ripercorre la moderna mitologia fantasy, da John Ronald Reuel Tolkien a Peter Jackson. L'esposizione "La Magia dell'Anello" porta negli spazi del Museo Wow, **dal 24 gennaio al 22 marzo**, il mondo avventuroso dell'immaginaria Terra di Mezzo, dai romanzi al cinema passando per il fumetto, l'illustrazione, il collezionismo. Coinvolti la Società Tolkieniana Italiana, Dama Collection, il Greisinger Museum. Al centro le tavole originali realizzate dalla regina Margherita II di Danimarca nel 1977 (prima edizione danese) con lo pseudonimo Ingahild Grathmer, e i disegni creati dallo stesso Tolkien per il suo "Lo Hobbit", poi action figure, videogame, statue, diorami (tra cui quello che riproduce la battaglia del Fosso di Helm tra orchi e uomini di Rohan), giochi da tavolo e di ruolo, manifesti cinematografici, oltre a laboratori, proiezioni, incontri e giornate ludiche. Previsti inoltre, a cura della Compagnia dei Viaggiatori in



Lascia un commento

info

Wow Spazio Fumetto

viale Campania 12
Milano

Contatti:

Tel. 02.49.52.47.44/45

Quando:

Prima data: 24 gennaio 2015
dalle 15:00

[TUTTE LE ALTRE DATE](#)

Prezzi:

Costo: 5/3 euro

Altri mercati nello stesso giorno

- 1 Donne Resistenti a Wow Spazio Fumetto
- 2 Sapori e profumi dal mondo - I Cluster di Expo: Le Spezie
- 3 Food: la scienza dai semi al piatto

Ristoranti in zona

- 4 Kisho
- 5 Al Gran Galeone
- 6 K2 Trattoria Toscana

Locali in zona

- 7 Santeria
- 8 Sorso
- 9 Pandy e Mucca

FOTOGALLERY & co.



"Faccia a faccia" con De Gregori



Le "Expo" del passato in mostra al Mudec



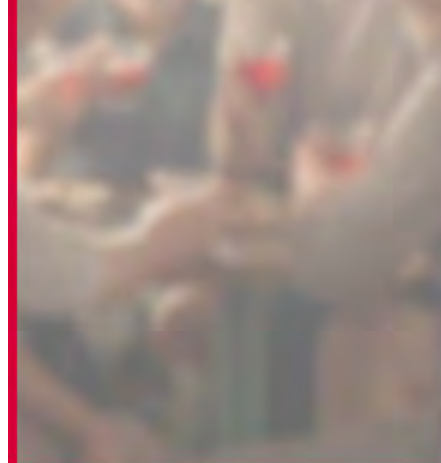
In mostra 200 opere di arte africana



Tutte le fotogallery

Risparmio energia di Safari

Fai clic per avviare il plugin Flash



VETRINApromozioni

Tutte >

Arme, corsi di lingua e di scrittura elfica, e di combattimento con la spada. Orari: da martedì a venerdì, 15-19; sabato e domenica, 15-20 (chiuso lunedì). Sito: www.museowow.it

TAG: [Il Signore degli Anelli](#) | [John Ronald Reuel Tolkien](#) | [La Magia dell'Anello](#) | [Museo del Fumetto](#) | [Peter Jackson](#) | [viale Campania](#) | [Wow Spazio Fumetto](#) |

© RIPRODUZIONE RISERVATA

Lascia un **commento** (none)

CONDIVIDI LE TUE OPINIONI SU VIVIMILANO.IT

Per poter accedere a questa funzionalità devi identificarti in qualità di utente registrato a Corriere.it. Effettua il [login](#) oppure [registrati](#)

Cerca la manifestazione

Vuoi il tuo spazio in questa vetrina? [Scopri come](#)

TUTTI GLI SPETTACOLI

Acquista i biglietti



Blind Guardian

Con un nuovo album in lavorazione, BLIND GUARDIAN annunciano il tour! La band te...

BIGLIETTI

[Tutti gli eventi >](#)

ViviMilano.it



Segui

+1

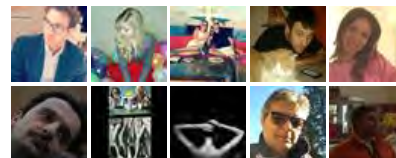
+ 31.644



ViviMilano

Mi piace

ViviMilano piace a 33.097 persone.



Plug-in sociale di Facebook

VIVIMILANO

[Ristoranti](#) [Locali](#) [Cinema](#) [Pop Rock Jazz](#) [Classica](#) [Teatro](#) [Arte e Cultura](#) [Bambini](#) [Shopping](#) [Benessere e Sport](#) [Feste Mercatini Fiere](#) [Weekend Fuori Porta](#)

[Gazzetta](#) | [Corriere Mobile](#) | [El Mundo](#) | [Marca](#) | [Dada](#) | [RCS Mediagroup](#) | [Fondazione Corriere](#) | [Fondazione Cutuli](#)

Copyright 2012 © RCS Mediagroup S.p.a. Tutti i diritti sono riservati | Per la pubblicità RCS MediaGroup S.p.A. - Divisione Pubblicità

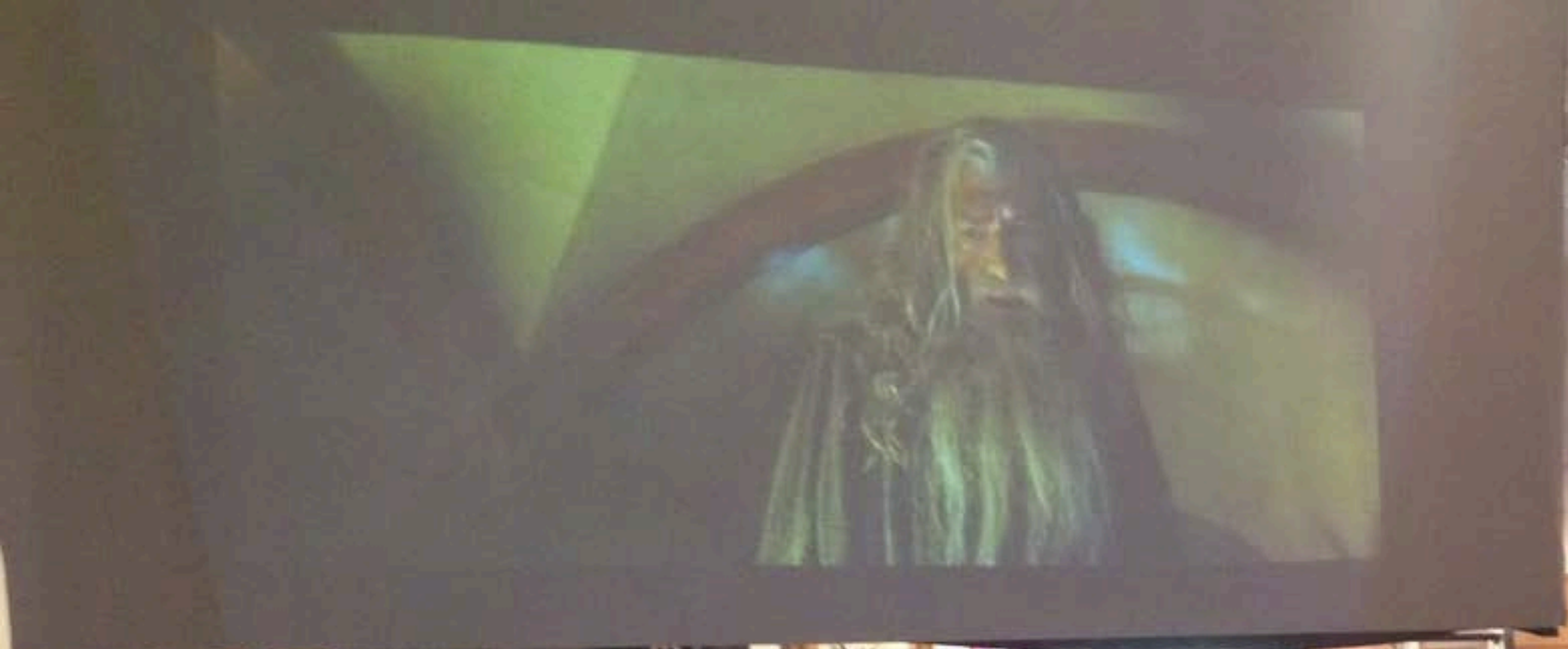
RCS MediaGroup S.p.A. - Divisione Quotidiani Sede legale: via Angelo Rizzoli, 8 - 20132 Milano | Capitale sociale: Euro 762.019.050

Codice Fiscale, Partita I.V.A. e Iscrizione al Registro delle Imprese di Milano n.12086540155 | R.E.A. di Milano: 1524326

[Servizi](#) | [Scrivi](#) | [Nuovo Titolare della Privacy](#)



Hamburg Declaration





CHI SONO GLI HOBBIT?

CHI SONO GLI HOBBIT?



NON RUBARE
IL TESSORO
DI GOLLUM